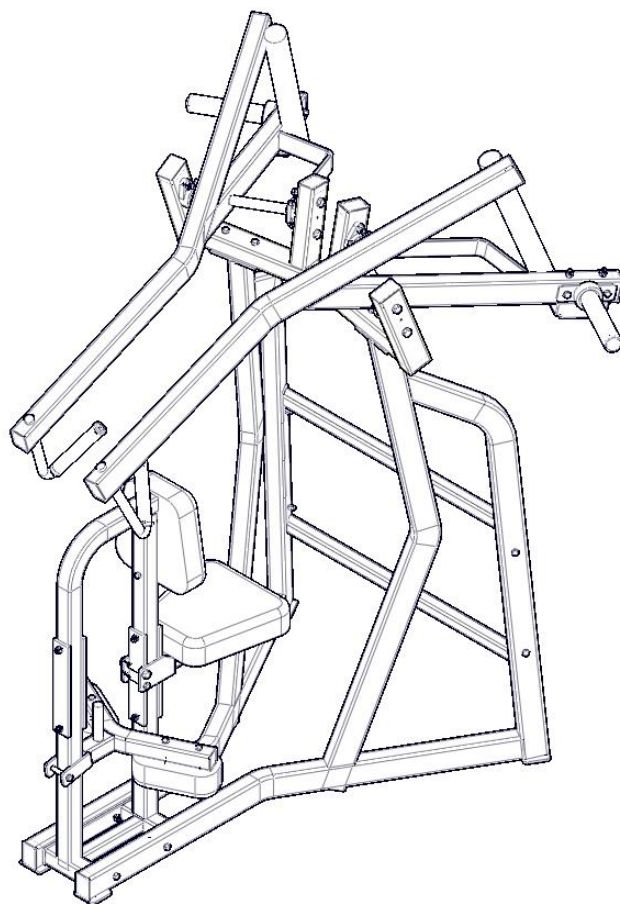


POWER STEEER

JALON ALTO HAMMER FICHA TÉCNICA



CONTENIDO.

CONTENIDO......1

DIMENSIONES.2

CONTENIDO EN EQUIPO......3

TABLA DE CONTENIDO......4

TRABAJO EN MUSCULOS.5

FABRICACIÓN......6

MANTENIMIENTO REQUERIDO.7

GARANTIA......8

DIMENSIONES.

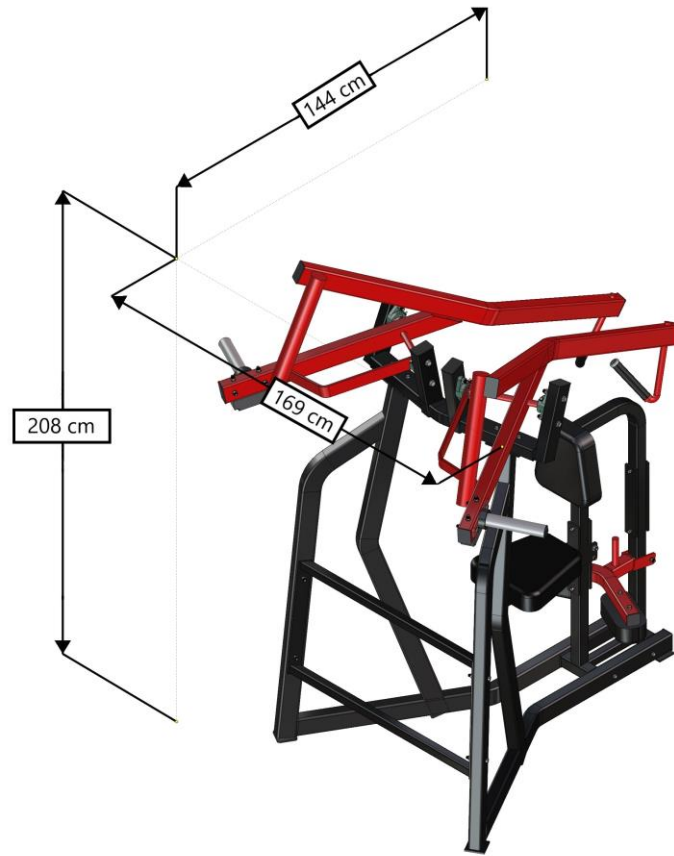


Figura 1

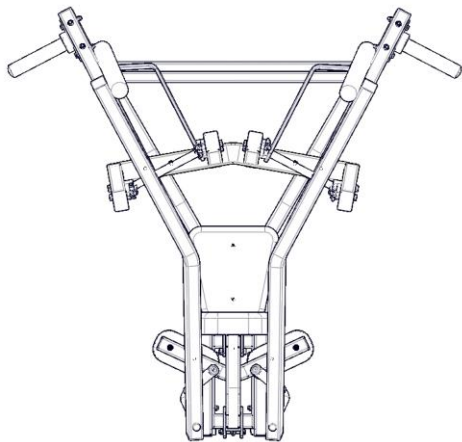


Figura 2

Largo	144 cm
Ancho	169 cm
Alto	208 cm
Peso aprox.	100 kg

Diseño moderno pensando en el ahorro de espacio y la disminución de mantenimientos. Espacio como y sistemas de rápido cambio para diferentes alturas de usuario. En su ejecución sentirá una maquina fuerte estable que aísla el musculo para una mayor concentración en el trabajo.

CONTENIDO EN EQUIPO.

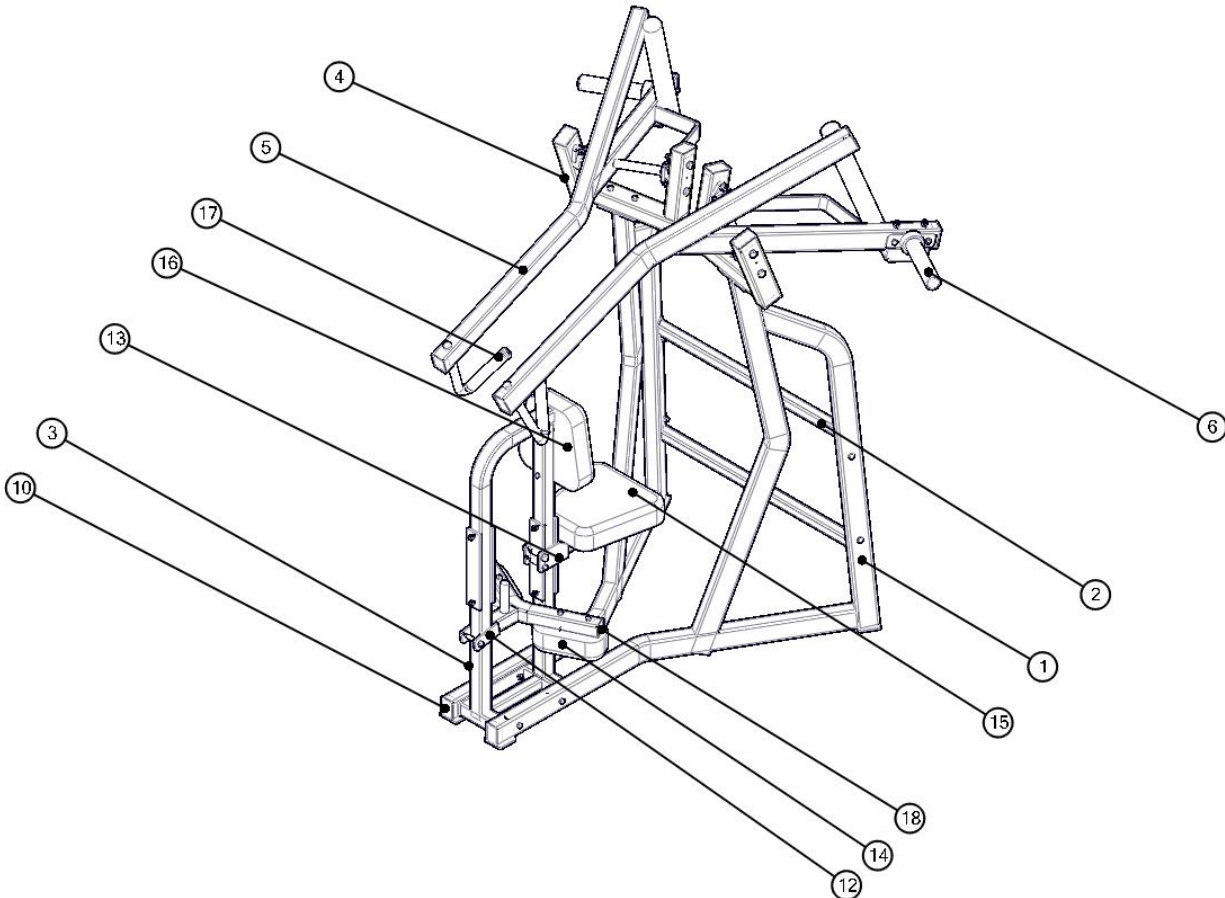


Figura 3

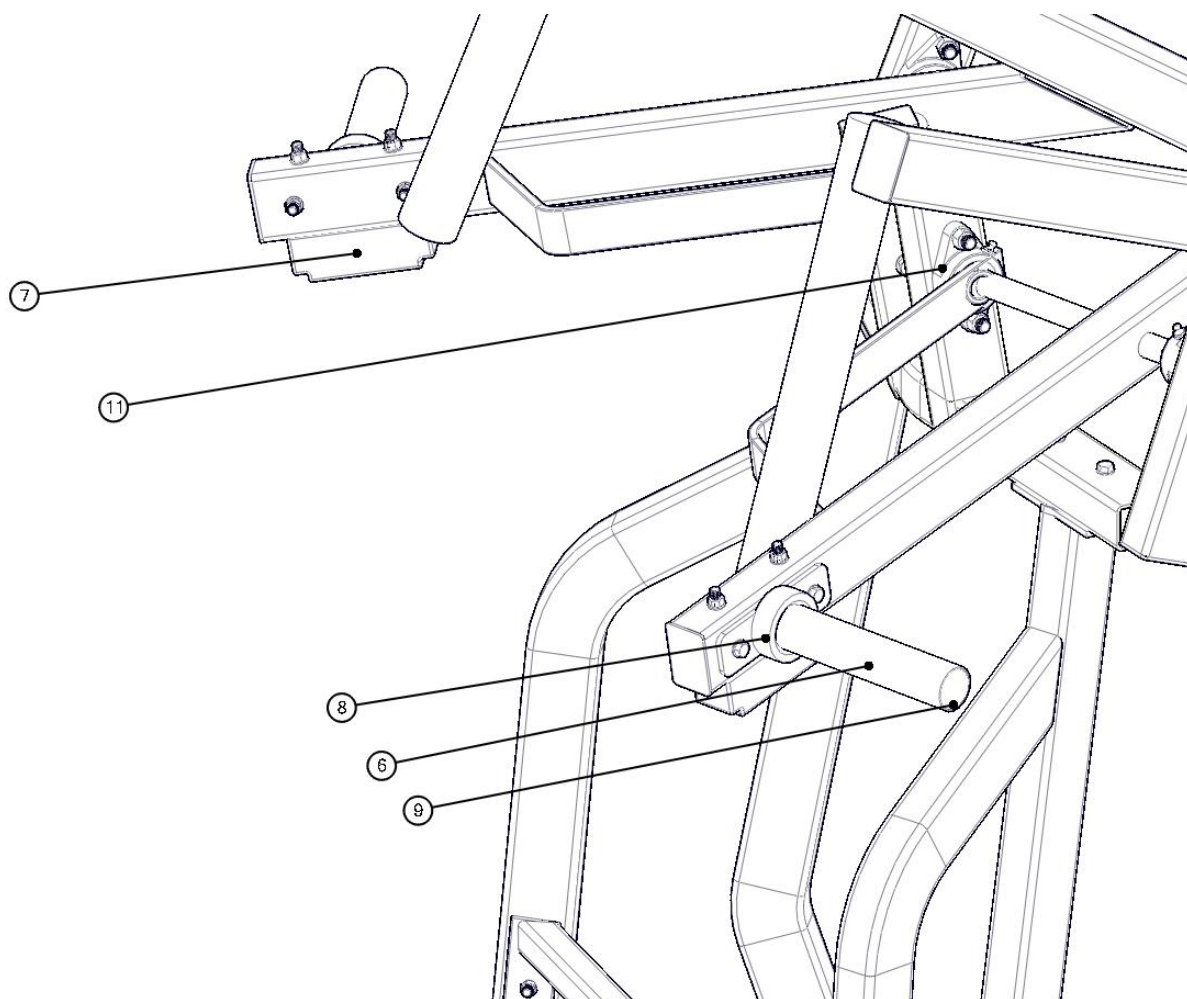


Figura 4

TABLA DE CONTENIDO.

ID	NOMBRE	ID	NOMBRE	ID	NOMBRE
1	BASE PRINCIPAL	7	TOPE DE PLÁSTICO	13	ASIENTO
2	SEPARADOR POSTERIOR	8	TOPE DONA	14	TAPIZADO T-12x25
3	BASE ASIENTO	9	TAPA TUBOS 1.5"	15	ASIENTO T-35
4	BASE SUPERIOR	10	TAPA 3x2"	16	RESPALDO T-RJ
5	BRAZOS	11	CHUMACERA	17	MANUBRIOS
6	SOPORTE PARA DISCOS	12	SOPORTE PIERNAS	18	TAPA 2x2"

TRABAJO EN MUSCULOS.

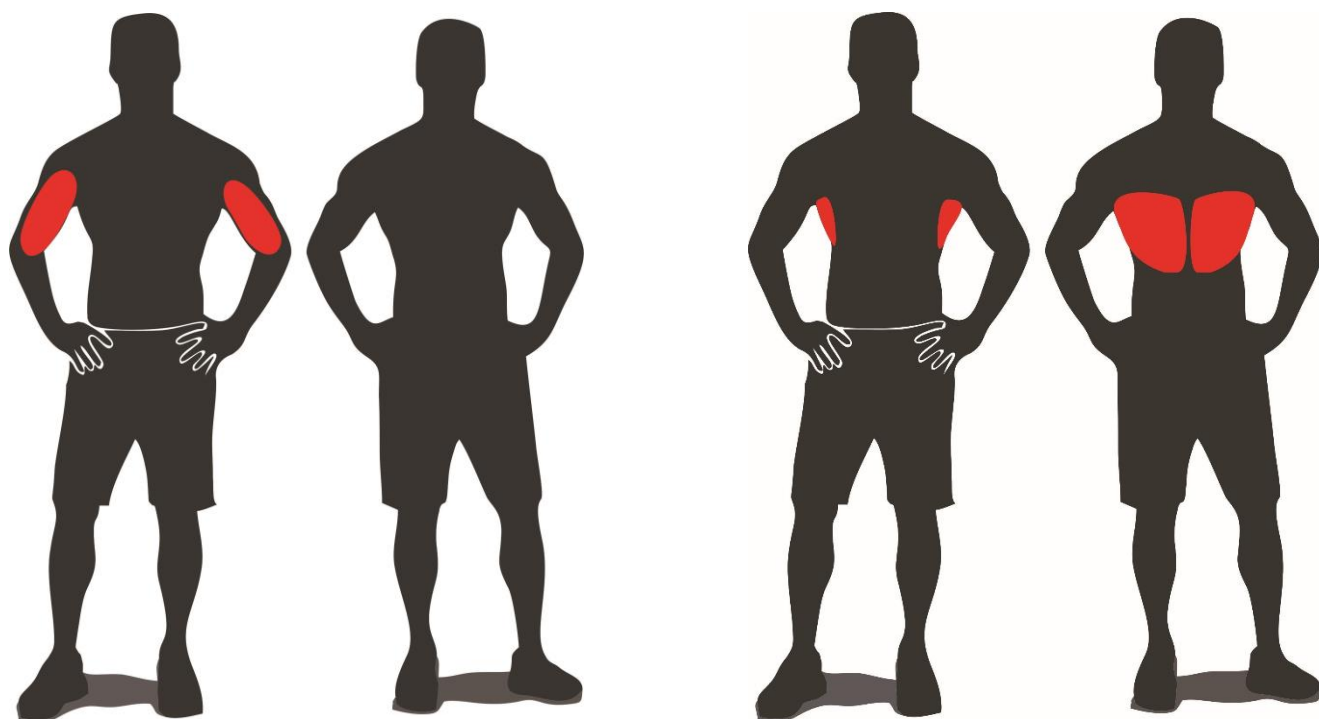


Figura 5

Esta máquina solicita el trabajo de la **espalda**. Los músculos que mayor participación tienen en este movimiento son los **bíceps, trapecio medio e inferior y dorsales**. Este equipo ayuda a fortalecer la musculatura posterior del miembro superior proporcionando estabilidad y rigidez a la columna vertebral.

Técnica de ejecución

Para comenzar el **ejercicio** debemos colocarnos en la máquina específica para su realización, sentado en la máquina regulamos la altura para tener los brazos bien estirados, y cogiendo los manubrios con un agarre en pronación (palmas de las manos hacia abajo), las llevamos hacia el pecho con flexión de codos, para mantener la posición del cuerpo, debemos retraer los omoplatos, desde esa posición con los manubrios cerca al pecho, volvemos lentamente a la posición inicial.

FABRICACIÓN.

Estructura:

- PTR calibre 10, 11 Y 14.
- Tubo de cédula 30.
Placa 3/16" 1/4" y 3/8" corte por computadora.

Soldadura:

- Soldadura MIG.

Tapicería:

- Triplay de pino, grosor de 3/4"
- Cuenta con vinil resistente ante la transpiración.
- Hule espuma de 2" alta densidad.

Proceso de pintado:

- Pintura electrostática.
- Acero decapado y estabilizado mediante lavado de las piezas en disoluciones desengrasantes para Garantizar una completa limpieza del material base.
- Tratamiento fosfatizado para una mayor adherencia.
- Pintura poliéster en polvo, horneado a 210°C.

Mecanismos:

- Poleas fabricadas de 4" en inyección de plástico con balero y bujes.
- Guías calibradas roladas en frío en 3/4" de diámetro.
- Transmisión en Cable de acero recubierto por PVC negro.

Rodamientos:

- Baleros de 1"
- Chumaceras de 1"
- Flechas en Cold roll de 1"
- Bujes maquinados en bronce

Acabados:

- Aluminio y cromo.
- Apoyos y soportes: Posiciones numeradas grabadas con plasma y laser.

MANTENIMIENTO REQUERIDO.

Tiempos de mantenimiento	Diario	Semanal	Mensual	Semestral	Anual
INSPECCIONAR: Juntas, popping, seguros, placas de peso	X				
LIMPIAR: Tapiceria	X				
INSPECCIONAR: Cables y bandas y la tension de los mismos	X				
Inspeccionar: Barras de accesorios y mancuernas		X			
Inspeccionar: calcomanias		X			
Inspeccionar: Todas las tuercas y tornillos, ajustar de ser necesario		X			
Inspeccionar: Superficies antiderrapantes		X			
Limpiar y lubricar: Guías de placas			X		
Lubricar: Camisas, baleros y bujes			X		
Limpiar y encerar: Las superficies lustrosas del equipo				X	
Engrasar : Chumaceras y baleros				X	
Reemplazar: Cables, bandas y partes conectoras					X

Se recomienda este mantenimiento para el funcionamiento correcto del equipo, el no realizarlo puede provocar resequeidad en los plásticos, quebramiento y desprendimiento de estos, atoramientos en placas, rodamientos y piezas movibles, un mal funcionamiento como una menor vida útil de la máquina.

GARANTIA.

Tiempos de garantías	mes	Trimestre	Semestre	Anual	Trienio
Estructuras metalicas					X
Chumaceras					X
Baleros					X
Bujes de bronce					X
Tapiceria		X			
Cables		X			
Rodillos		X			
Bandas		X			
Placas de peso integrado				X	
Guias				X	
Partes no especificadas	X				
Poleas			X		

El envío de refacciones por garantía, corre por cuenta del cliente.